

naskenujte
a stáhnout



JE TO TAK JEDNODUCHÉ – PRŮVODCE PLÁNOVÁNÍM

KTERÝM OTVORŮM JE TŘEBA VĚNOVAT POZORNOST?



OFFICE/OFFICE
Zámková krabice:
OFFICE
Závěsy:
OFFICE



STUDIO/OFFICE
Zámková krabice:
STUDIO
Závěsy:
OFFICE



POSUVNÉ
DVEŘE
bez otvorů

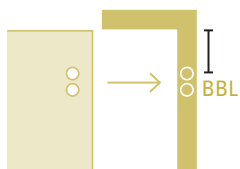
VÝKRESY

U standardních dveří nejsou vyžadovány žádné výkresy, pouze údaje o rozměrech a dimenzování otvorů, např. Studio/Office.

SYSTÉMY OTOČNÝCH DVEŘÍ

CO JE TŘEBA VZÍT V ÚVAHU U STÁVAJÍCÍCH ZÁRUBNÍ?

Otvory ve skleněných dveřích musí odpovídat otvorům v zárubni. Změřte vzdálenost pantů od horní hrany zárubně (BBL)!



skleněné rám
dveře dveří

VYZTUŽENÍ PANTŮ

Skleněné dveře jsou těžší než dveře dřevěné. Proto je potřeba panty dřevěných zárubní zpevnit kovovou výztuží (všimněte si nosnosti rámu).



SYSTÉMY POSUVNÝCH DVEŘÍ

ČEMU JE TŘEBA VĚNOVAT POZORNOST PŘI URČOVÁNÍ ŠÍŘKY SKLA PRO SYSTÉMY POSUVNÝCH DVEŘÍ?

Aby byla zajištěna bezproblémová montáž vozíků a aby při manipulaci se skleněnými dveřmi nemohlo dojít k jejich vzpříčení, musí mít skleněné i dřevěné dveře šířku **minimálně 750 mm**.

ČEMU JE TŘEBA VĚNOVAT POZORNOST U 2KŘÍDLÝCH SYSTÉMŮ?

- Aby se zabránilo vyosení dekoru, je nutné oboje skleněné dveře objednat jako systém na zakázku.
- Při výpočtu ceny je s 2křídlymi systémy nakládáno jako se skleněnými dveřmi s nestandardními rozměry.
- Věnujte pozornost délce a nosnosti systému posuvných dveří.

JAK VELKÁ JE MEZERA UPROSTŘED 2KŘÍDLÉHO SYSTÉMU?

Vzdálenost mezi oběma skly činí jen 6 mm.

NA CO SI DÁT POZOR PŘI MONTÁŽI DO STROPU?

- Musí být zaručena nosnost stropu.
- Výška skleněných dveří pro stropní instalaci = výška stropu mínus 54 mm.
- Pokud je strop nerovný, musí být změřena výška v nejnižším bodě. Nerovnosti doporučujeme vyrovnat.
- Montáž do stropu lze provést pouze s posuvným systémem NOVA 407.

JAKÝ ODSTUP BUDOU MÍT MOJE SKLENĚNÉ DVEŘE OD STĚNY?

Standardní vzdálenost skleněných dveří (8mm) od stěny je:

Odstup skleněných dveří od stěny	NOVA 406	NOVA 407	NOVA 411	NOVA 416	NOVA 418	NOVA 419
	14	21	15,5	13,5	17	12,3

Rozměry v mm

Pokud ale potřebujete zvětšit vzdálenost mezi stěnou a skleněnými dveřmi, tak je to možné udělat pomocí distanční sady pro pojezdovou kolejnici.

ČEMU JE TŘEBA VĚNOVAT POZORNOST PŘI MONTÁŽI POSUVNÝCH DVEŘÍ NA STÁVAJÍCÍ ZÁRUBEŇ, NEBO SOKLOVÁ LIŠTA NA PODLAZE?

Pokud vzdálenost od stěny není dostatečná, doporučujeme vhodnou soupravu distančních profilů, které jsou vyvinuty pro posuvný systém skleněných dveří.

Systém	Vzdálenost dveří od stěny	+ distanční profil	max. vzdálenost dveří od stěny	distanční profil
406	14	+ 18,5	32,5	rám dveří dveře systém
407	21	+ 12,5 + 18,5	33,5 39,5	
411	15,5	+ 18,5	34	distanční podložky rám dveří dveře systém
416	13,5	+ max. 15	28,5	
418	17	+ max. 15	32	
419	12,3	+ 12,5	24,8	

Rozměry v mm

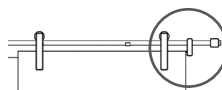
ČEMU JE TŘEBA VĚNOVAT POZORNOST U MUŠLÍ A MADEL?

- Pokud chcete po otevření dveří využívat jejich maximální průchozí rozměr, doporučujeme naše mušle.
- Při použití některého z našich párů madel se vzhledem k jejich hloubce průchozí rozměr dveří zmenšuje. Při použití madla s úchopovou lištou nedochází k žádnému omezení.

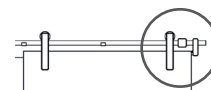
výška	NOVA 491 kulatá	NOVA 491 square	NOVA 49110 kulatá	NOVA 49010 D: 350	NOVA 49011 D: 260	NOVA 49016 D: 350
	10 mm	9 mm	8 mm	17 mm	11,2 mm	53 mm

JAK ZÍSKÁTE OTEVŘENĚJŠÍ PROSTOR?

Tím, že přemístíte jednotlivé komponenty kolejnice (viz obrázek).



Poloha zarážky u ne zcela otevřených dveří



Poloha zarážky u zcela otevřených dveří